



# 2024

product catalog

SungKwang optshop.co.kr  
(주)성광옵틱 Optic



MICROFIBER CLEANING CLOTH / GLASSES CASE / LENS CASE / READING GLASSES / SPORTS GOGGLES / GLASSES FRAME

NAVER **dolm** 에서 **(주)성광옵틱** 을 검색하세요.

최고의 품질과  
합리적인 가격으로  
여러분의  
동반자가  
되겠습니다.



## CEO 인사말

안녕하십니까?  
성광옵틱 대표이사 김응철입니다.

성광옵틱은 1995년 성광케이스로 시작하여 여러 가지 위기와 변화 속에서도 새로운 도전으로 전진하며 국내 최대의 안경용품업체로 성장해왔습니다.

저희 임직원은 안경과 관련된 모든 용품들을 가장 경쟁력 있는 가격으로 소비자 여러분께 공급함으로써 작은 부분이지만 소비자 여러분의 생활에 직접적인 도움을 드리고 있다는 자긍심을 지니고 있습니다.

언제나 한결같은 자세로 노력할 것이며 항상 정직한 상품만을 판매할 것입니다.  
또한 제품의 품질 개선과 신제품 개발로 고객 여러분께 더 신뢰받는 기업으로 남고,  
더 사랑받는 기업이 되고자 최선을 다하겠습니다.

본사는 최고의 서비스가 기업의 생존을 좌우한다는 이념으로  
아주 사소한 고객님의 목소리에도 귀를 기울일 것이며,  
항상 임직원 일동은 고객님의 만족과 감동을 위해 최고의 동반자가 되도록 노력할 것입니다.  
성광옵틱을 믿고 함께 해주시는 안경원 사장님들과 고객님들께 감사드립니다.  
보내주신 사랑과 관심을 잊지 않고 기대를 넘어 모두가 자랑스러워하는 기업으로 성장하겠습니다.

(주)성광옵틱 대표이사 김응철

# OUR VISION OUR VALUE

## 성광옵틱의 비전



### 고객중심

고객에게 신뢰받는  
제품과 서비스를 제공합니다.



### 도전정신

현실에 만족하지 않고  
끊임없는 시장조사와 연구개발을 통해  
매년 차별화된 제품을 개발합니다.



### 상생협력

협력사들과 장기적인 관계를  
유지하며 지속가능한  
동반성장을 실현합니다.

## 성광옵틱의 가치



### 원가절감

대량구매, 생산, 직거래 및  
자체 물류센터 운영으로  
원가를 낮추었습니다.



### 품질관리

국제품질인증 ISO 9001을  
획득하였고 담당직원들의  
철저한 관리 하에 제품이 출고됩니다.



### 접근성

전국적인 영업망으로 전국에서  
영업사원이 직접방문하여  
소개 및 판매를 하고 있습니다.



# BUSINESS PARTNER

## 대구본사

TEL. 054-972-2233  
FAX. 054-972-3131



전무이사 전병국  
010-9140-2152



상무이사 이종운  
010-8678-2152



상무이사 김준규  
010-6507-2152



총괄본부장 함상교  
010-6222-2152



과장 하옥동  
010-9880-2152



대리 김혜성  
010-3601-2152



● ISO 9001



● 가족친화 인증서

## 서울지사

TEL. 02-755-3345  
FAX. 02-2214-3346



서울지사장 박 동  
010-5224-2152



이사 김상범  
010-5297-0308



영업본부장 박준성  
010-4931-2152



부장 박태용  
010-4930-2152



부장 조승원  
010-5026-2152

MICROFIBER CLEANING CLOTH / GLASSES CASE / LENS CASE  
 READING GLASSES / SPORTS GOGGLES / GLASSES FRAME

대전지역



이사 김현두  
010-5392-2151



차장 김 영  
010-6402-2093

광주지역



본부장 이대훈  
010-4925-2152

경남지역



부장 도거현  
010-4926-2152

부산지역



부장 임창덕  
010-9403-2152



과장 오종률  
010-4927-2152



● 일자리 창출 우수기업



● 스타기업



● 기술역량 우수 인증기업



● 가족친화 우수기업



● 300만불 수출의 탑



차장 이석인  
010-4928-2152



차장 신문수  
010-4511-2152



과장 김호진  
010-2001-2152



과장 김진일  
010-6310-2152



## ● 인쇄방법



### 단면 속지 실크스크린 인쇄

- 플라스틱 케이스의 단면 속지를 실크스크린으로 인쇄 합니다.
- 기본 색상은 블랙으로 진행합니다.



### 양면 속지 동판 인쇄

- 금, 은색의 동판 인쇄로 내구성이 뛰어납니다.
- 선명하고 고급스러운 입체감을 표현합니다.
- 주로 양면속지에 동판 인쇄로 진행합니다.



### 지퍼케이스 실크스크린 인쇄

- 지퍼 케이스의 외피에 실크스크린으로 인쇄 합니다.
- 기본 색상은 블랙, 하지만 다양한 컬러를 적용 가능합니다.



### 콘택트 렌즈 실크스크린 인쇄

- 콘택트 렌즈 케이스의 외부에 실크스크린으로 인쇄 합니다.
- 기본 색상은 블랙으로 진행합니다.



### 케이스 패드 인쇄

- 플라스틱 케이스의 굴곡이 많은면에 인쇄하는 방식입니다.
- 1도에서 3도까지 표현이 가능합니다.



### 크리너 실크스크린 인쇄

- 크리너에 잉크를 사용하여 실크스크린 인쇄 합니다.



### 크리너 불박 인쇄

- 크리너에 동판을 이용한 불박 인쇄입니다.
- 프레스로 누르는 방식으로 고급스러운 표현이 가능합니다.



### 디지털 프린팅 인쇄

- 색상에 제한 없이 자유로운 이미지 표현이 가능합니다.
- 행사용 도안이나 생일 도안등 다양한 제작이 가능합니다.



O.E.M CASE

# O.E.M CASE





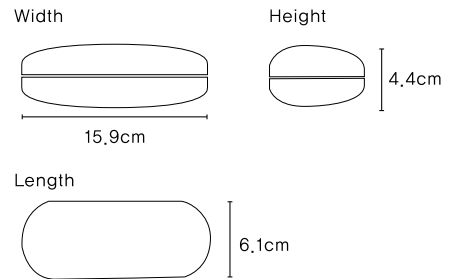
## 메탈 주문 제작 케이스 샘플 (원하시는 케이스 모양을 먼저 선택해 주세요.)

메탈 주문 제작 케이스는 다양한 종류의 메탈 케이스에 고객이 원하는 어떠한 이미지라도 적용이 가능한 맞춤형 고급 제품입니다. 견고하고 무게감 있는 케이스에 이미지를 전사한 초극세사 원단을 랩핑한 제품으로 화려하고 다양한 이미지와 부드러운 원단의 감촉, 메탈의 무게감을 느낄 수 있는 고급스러운 제품입니다.

### OEM.1 NO-804



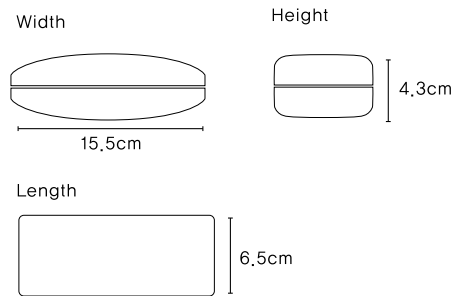
Size : 15.9x6.1x4.4cm / 106g



### OEM.2 NO-216



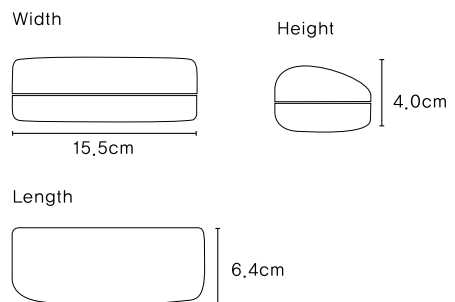
SIZE : 15.5x6.5x4.3cm / 111g



### OEM.3 NO-266



SIZE : 15.5x6.4x4.0cm / 107g





## O.E.M CASE

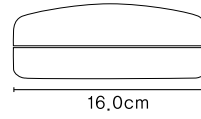
### OEM.4

NO-260

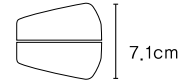


SIZE : 16.0x7.7x7.1cm / 156g

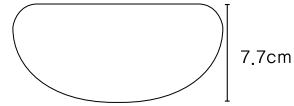
Width



Height



Length



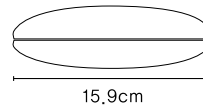
### OEM.5

NO-259

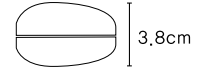


SIZE : 15.9x6.0x3.8cm / 96g

Width



Height



Length

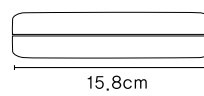


### OEM.7



SIZE : 15.8x6.1x2.9cm / 100g

Width



Height



Length

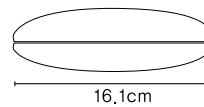


### OEM.8



SIZE : 16.1x6.4x3.8cm / 97g

Width



Height



Length

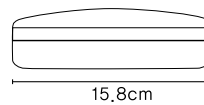


### OEM.9



SIZE : 15.8x6.1x3.6cm / 100g

Width



Height



Length

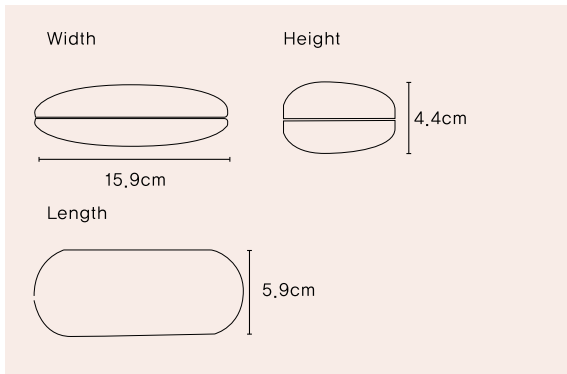


## 초경량 주문 제작 케이스 샘플 (원하시는 케이스 모양을 먼저 선택해 주세요)

초경량 주문 제작 케이스는 다양한 종류의 케이스에 고객이 원하는 어떠한 이미지라도 적용이 가능한 맞춤형 고급 제품입니다. 초경량 케이스에 이미지를 전사한 초극세사 원단을 랩핑한 제품으로 화려하고 다양한 이미지와 부드러운 원단의 감촉, 초경량의 무게감으로 제작된 고급제품입니다.

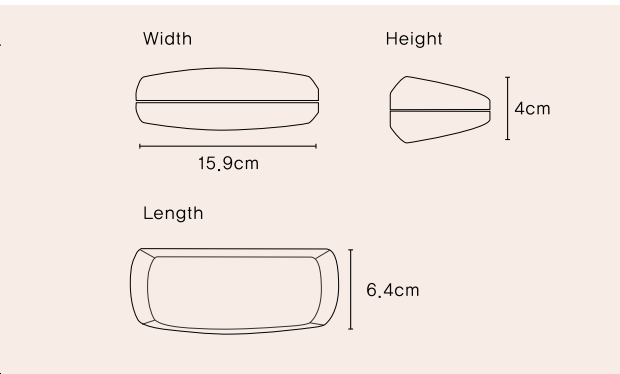
### OEM.270 (초경량 케이스)

SIZE : 15.9x4.4x5.9cm / 73.8g



### OEM.300 (초경량 케이스)

SIZE : 15.9x6.4x4cm / 80g



## 동판 인쇄 시안 (메탈, 초경량 주문 제작 시 원하시는 로고로 내부 인쇄가 가능합니다)



COLOR : 흑박, 금박, 은박



# A

Category

## ART



A 1



A 2



A 3



A 4



A 5



A 6



A 7



A 8



A 9



A 10



A 11



A 12



A 13



A 14



A 15

# I

Category

## Illustration



B 1



B 2



B 3



B 4



B 5



B 6



B 7



B 8



B 9



B 10



B 11



B 12



B 13



B 14



B 15

# B Category

## Birthday



C 1



C 2



C 3



C 4



C 5



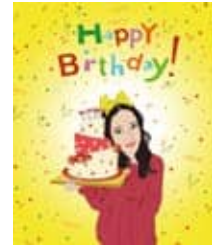
C 6



C 7



C 8



C 9



C 10



C 11



C 12



C 13



C 14



C 15

# P Category

## Pattern1



P 1



P 2



P 3



B 4



P 5



P 6



P 7



P 8



P 9



P 10



P 11



P 12



P 13



P 14



P 15



LUXURY CASE

# LUXURY CASE



## S-406

Size	16.1 x 6.4 x 3.8cm
Weight	83g
Printing	속인쇄



Color ■ 브라운 ■ 베이지



## S-409

Size	15.9 x 5.3 x 3.5cm
Weight	95g
Printing	겉인쇄 / 뒷면 바닥인쇄



Color ■ 검정 ■ 갈색



## S-409A

Size	15.9 x 5.3 x 3.5cm
Weight	90g
Printing	무인쇄



Color ■ 회색 ■ 갈색



## S-409B

Size	15.9 x 5.3 x 3.5cm
Weight	87g
Printing	무인쇄



Color ■ 그린 ■ 연그린





# LUXURY CASE

LUXURY CASE



## S-409C

Size	15.9 x 5.3 x 3.5cm
Weight	87g
Printing	무인쇄



Color ■ 로얄블루 ■ 다크블루



## S-409D

Size	15.9 x 5.3 x 3.5cm
Weight	87g
Printing	겉인쇄 / 뒷면 바닥인쇄



Color ■ 회색 ■ 베이지



## S-409F

Size	15.9 x 5.3 x 3.5cm
Weight	90g
Printing	겉인쇄 / 뒷면 바닥인쇄



Color ■ 검정유광 ■ 회색유광



## S-410

Size	16.1 x 6.4 x 4.1cm
Weight	72g
Printing	속인쇄



Color ■ 검정 ■ 갈색



## S-411



Size	15.9 x 6.1 x 4.1cm
Weight	80g
Printing	속인쇄



Color ■검정 ■갈색



## S-412A



Size	16.6 x 6.3 x 3.0cm
Weight	93g
Printing	겉인쇄 / 뒷면 바닥인쇄



Color ■검정 ■회색



## S-412B



Size	16.6 x 6.3 x 3.0cm
Weight	88g
Printing	겉인쇄 / 뒷면 바닥인쇄



Color ■회색 □베이지 ■남색



## S-413



Size	17.0 x 7.4 x 2.2cm
Weight	45g
Printing	속인쇄

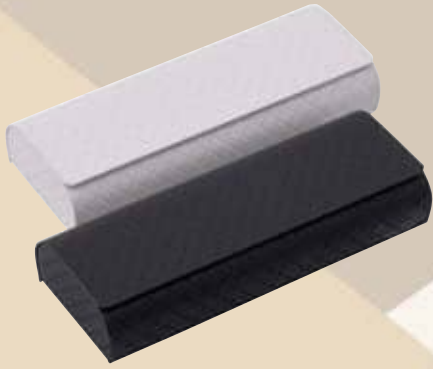


Color ■갈색





# LUXURY CASE



## S-414

Size	15.4 x 6.0 x 3.1cm
Weight	89g
Printing	무인쇄



Color  흰색  검정



## S-415

Size	15.6 x 5.9 x 3.5cm
Weight	92g
Printing	겉인쇄 / 뒷면 바닥인쇄



Color  하늘색  연회색  검정



## S-416

Size	16.0 x 6.3 x 3.3cm
Weight	95g
Printing	겉인쇄 / 뒷면 바닥인쇄



Color  회색  브라운  베이지



## S-417

Size	15.5 x 6.0 x 3.0cm
Weight	89g
Printing	무인쇄



Color  검정  녹색

## S-418

Size	15.5 x 6.4 x 4.4cm
Weight	111g
Printing	겉인쇄 / 뒷면 바닥인쇄



Color □회색 □베이지



## S-419

Size	15.7 x 6.6 x 3.8cm
Weight	96g
Printing	무인쇄



Color ■회색 ■분홍 ■연두

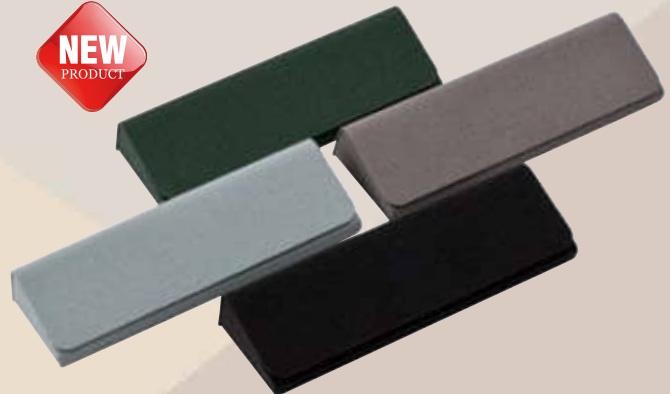


## S-420

Size	16.1 x 6.1 x 3.3cm
Weight	89g
Printing	겉인쇄 / 뒷면 바닥인쇄



Color ■녹색 ■연하늘 ■회색 ■검정



## S-423

Size	15.0 x 5.8 x 2.9cm
Weight	84g
Printing	겉인쇄 / 뒷면 바닥인쇄



Color ■검정무광 ■갈색무광





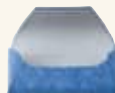
# LUXURY CASE

LUXURY CASE



## S-424

Size	16.1 x 6.4 x 4.1cm
Weight	73g
Printing	속인쇄



Color ■ 연브라운 ■ 파랑 ■ 회색



## S-425

Size	15.5 x 6.1 x 3.1cm
Weight	90g
Printing	겉인쇄 / 뒷면 바닥인쇄



Color ■ 회색 ■ 파랑 ■ 연한브라운



## S-426

Size	16.3 x 6.4 x 3.9cm
Weight	79g
Printing	속인쇄



Color ■ 파랑 ■ 녹색



## S-427

Size	15.8 x 6.4 x 4.2cm
Weight	72g
Printing	속인쇄



Color ■ 갈색 ■ 보라 ■ 자주 ■ 녹색

## S-428

Size	16.2 x 6.4 x 4.0cm
Weight	70g
Printing	속인쇄



Color  베이지  검정



## S-429

Size	18.0 x 7.4 x 7.7cm
Weight	88g
Printing	속인쇄



Color  회색  브라운



## S-466

Size	16.2 x 6.6 x 4.1cm
Weight	71g
Printing	속인쇄



Color  회색  베이지



## S-467

Size	16.0 x 6.4 x 4.1cm
Weight	78g
Printing	속인쇄



Color  갈색유광  검정유광





# LUXURY CASE

LUXURY CASE



## S-468

Size	15.9 x 6.5 x 4.1cm
Weight	80g
Printing	속인쇄



Color ■검정무광 ■갈색무광 ■파랑무광

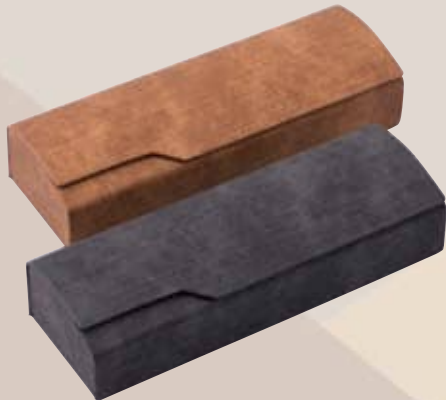


## S-470

Size	15.6 x 5.9 x 3.6cm
Weight	93g
Printing	겉인쇄 / 뒷면 바닥인쇄



Color ■검정 ■밝은갈색



## S-471

Size	15.9 x 5.4 x 3.5cm
Weight	93g
Printing	겉인쇄 / 뒷면 바닥인쇄



Color ■진회색 ■갈색



## S-472

Size	15.9 x 5.4 x 3.5cm
Weight	93g
Printing	겉인쇄 / 뒷면 바닥인쇄



Color ■파랑색 ■그린색

### S-473

Size	16.0 x 5.3 x 3.5cm
Weight	89g
Printing	겉인쇄 / 뒷면 바닥인쇄



Color ■ 회색 ■ 베이지



### S-474

Size	16.0 x 5.3 x 3.5cm
Weight	94g
Printing	겉인쇄 / 뒷면 바닥인쇄



Color ■ 갈색유광 ■ 검정유광



### S-475

Size	15.6 x 5.8 x 3.5cm
Weight	93g
Printing	겉인쇄 / 뒷면 바닥인쇄



Color □ 분홍색 □ 하늘색 □ 연갈색



### S-476

Size	16.0 x 6.2 x 6.4cm
Weight	65g
Printing	속인쇄



Color ■ 하늘유광 ■ 황금유광 ■ 검정유광





## LUXURY CASE



### S-477

Size	16.0 x 6.5 x 6.4cm
Weight	65g
Printing	속인쇄



Color ■ 갈색무광 ■ 검정무광



### S-478

Size	16.5 x 6.7 x 3.7cm
Weight	72g
Printing	겉.속인쇄



Color ■ 갈색 ■ 검정



### S-479

Size	16.5 x 6.7 x 3.7cm
Weight	71g
Printing	겉.속인쇄



Color ■ 회색 ■ 연브라운 ■ 올리브그린



### S-480

Size	15.8 x 5.3 x 3.5cm
Weight	88g
Printing	무인쇄만 가능



Color □ 흰색 □ 분홍색 □ 하늘색



## S-481

Size	15.6 x 6.1 x 3.0cm
Weight	92g
Printing	겉인쇄 / 뒷면 바닥인쇄



Color ■ 자주색 ■ 검정



## S-482

Size	15.6 x 6.1 x 3.0cm
Weight	93g
Printing	겉인쇄 / 뒷면 바닥인쇄



Color □ 아이보리 ■ 파랑색



## S-483

Size	15.5 x 6.0 x 3.0cm
Weight	89g
Printing	겉인쇄 / 뒷면 바닥인쇄



Color ■ 회색 ■ 분홍 ■ 갈색



## S-484

Size	16.0 x 6.4 x 3.5cm
Weight	95g
Printing	겉인쇄 / 뒷면 바닥인쇄



Color ■ 회색 ■ 인디핑크 ■ 연갈색





# LUXURY CASE

LUXURY CASE



## S-485

Size	16.0 x 5.7 x 3.3cm
Weight	92g
Printing	겉인쇄



Color ■ 회색 ■ 파랑



## S-703B

Size	29.2 x 17.4 x 5.4cm
Weight	420g
Printing	무인쇄



## S-706

Size	35.0 x 31.0 x 8.0cm
Weight	-
Printing	무인쇄



## S-707B

Size	17.0 x 11.6 x 11.6cm
Weight	298g
Printing	무인쇄



## S-708B



Size	16.6 x 12.3 x 12.9cm
Weight	250g
Printing	무인쇄



## S-709



Size	24.1 x 16.2 x 4.2cm
Weight	335g
Printing	무인쇄





METAL CASE

# METAL CASE



## S-200



Size	16.0 x 6.1 x 3.9cm
Weight	98g
Printing	속인쇄



Color ■ 회색 ■ 갈색 ■ 베이지



## S-203

Size	16.4 x 6.8 x 4.1cm
Weight	116g
Printing	속인쇄



Color ■ 갈색 ■ 검정



## S-207A

Size	16.1 x 6.0 x 3.9cm
Weight	89g
Printing	속인쇄



※색상지정 안됨

Color ■ 갈색 ■ 회색 ■ 파랑 ■ 보라 ■ 분홍



## S-208A

Size	16.0 x 6.6 x 4.2cm
Weight	118g
Printing	속인쇄



Color ■ 파랑색





# METAL CASE

METAL CASE



## S-208B

Size	16.0 x 6.6 x 4.2cm
Weight	118g
Printing	속인쇄



Color ■ 회색



## S-208C

Size	16.0 x 6.6 x 4.2cm
Weight	118g
Printing	속인쇄



Color ■ 갈색



## S-210A

Size	16.3 x 7.2 x 3.9cm
Weight	111g
Printing	속인쇄



Color ■ 파랑색



## S-210B

Size	16.3 x 7.2 x 3.9cm
Weight	111g
Printing	속인쇄



Color ■ 회색

## S-210C

Size	16.3 x 7.2 x 3.9cm
Weight	111g
Printing	속인쇄



Color ■ 카라멜



## S-210D

Size	16.3 x 7.2 x 3.9cm
Weight	111g
Printing	속인쇄



Color ■ 검정



## S-210F

Size	16.3 x 7.2 x 3.9cm
Weight	111g
Printing	속인쇄



Color ■ 민트



## S-210G

Size	16.3 x 7.2 x 3.9cm
Weight	111g
Printing	속인쇄



Color □ 흰색





## METAL CASE

METAL CASE



### S-214

Size	15.7 x 6.5 x 5.1cm
Weight	161g
Printing	속인쇄



Color ■ 검정



### S-216D

Size	16.0 x 6.5 x 4.6cm
Weight	128g
Printing	속인쇄



Color ■ 검정 ■ 갈색



### S-223

Size	15.5 x 6.6 x 4.0cm
Weight	111g
Printing	속인쇄



Color ■ 화이트블랙 ■ 베이지블랙



### S-223D

Size	15.5 x 6.6 x 4.0cm
Weight	119g
Printing	속인쇄



Color ■ 검정 ■ 갈색



## S-226

Size	16.2 x 6.4 x 4.3cm
Weight	106g
Printing	속인쇄



※색상지정 안됨

Color  회색  갈색



## S-229

Size	16.2 x 6.4 x 4.3cm
Weight	97g
Printing	속인쇄



Color  베이지  회색



## S-229D

Size	16.2 x 6.4 x 4.3cm
Weight	118g
Printing	속인쇄



Color  회색  갈색



## S-230

Size	15.8 x 6.4 x 4.1cm
Weight	112g
Printing	속인쇄



Color  회색  갈색





# METAL CASE

METAL CASE



## S-231

Size	16.1 x 6.0 x 3.9cm
Weight	95g
Printing	속인쇄



Color ■연분홍 ■회색



## S-232A

Size	16.1 x 6.1 x 4.0cm
Weight	98g
Printing	속인쇄



※색상지정 안됨

Color ■민트색 ■파랑색



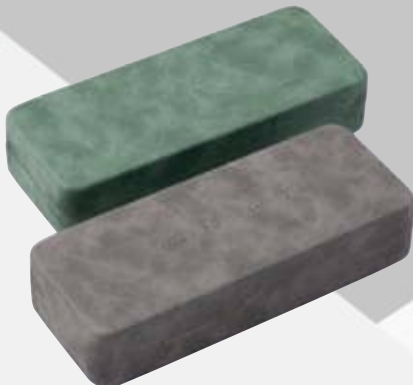
## S-232B

Size	16.1 x 6.1 x 4.0cm
Weight	98g
Printing	속인쇄



※색상지정 안됨

Color ■민트색 ■파랑색



## S-234

Size	16.0 x 6.4 x 3.4cm
Weight	122g
Printing	속인쇄



※색상지정 안됨

Color ■그린 ■회색

## S-237

Size	16.0 x 6.6 x 3.2cm
Weight	125g
Printing	속인쇄



Color 그린 베이지 파랑색



## S-239A

Size	15.9 x 6.5 x 4.1cm
Weight	112g
Printing	속인쇄



Color 파랑색 유광



## S-239B

Size	15.9 x 6.5 x 4.1cm
Weight	112g
Printing	속인쇄



Color 흰색 유광

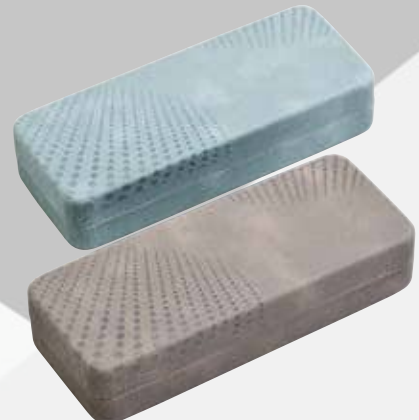


## S-240

Size	16.0 x 6.4 x 3.4cm
Weight	126g
Printing	속인쇄



Color 민트색 회색





# METAL CASE

METAL CASE



## S-242C

Size	15.4 x 6.5 x 4.1 cm
Weight	112g
Printing	속인쇄



※색상지정 안됨

Color ■ 주황색 ■ 파랑색



## S-242D

Size	15.4 x 6.5 x 4.1 cm
Weight	127g
Printing	속인쇄



Color ■ 화이트블랙 ■ 베이지블랙



## S-243

Size	16.1 x 6.0 x 3.4 cm
Weight	111g
Printing	속인쇄



Color ■ 검정 ■ 갈색



## S-246

Size	16.2 x 6.2 x 4.2 cm
Weight	100g
Printing	속인쇄



Color ■ 베이지 ■ 회색

## S-248

Size	16.1 x 7.3 x 3.8cm
Weight	111g
Printing	속인쇄



Color ■회색 ■갈색 ■진회색



## S-247A

Size	15.9 x 6.5 x 3.8cm
Weight	114g
Printing	속인쇄



Color ■파랑색



## S-247B

Size	15.9 x 6.5 x 3.8cm
Weight	114g
Printing	속인쇄



Color ■베이지



## S-247C

Size	15.9 x 6.5 x 3.8cm
Weight	114g
Printing	속인쇄



Color ■보라색





# METAL CASE

METAL CASE



## S-255

Size	16.0 x 6.1 x 3.1cm
Weight	115g
Printing	속인쇄



Color ■갈색 ■검정



## S-262

Size	17.1 x 7.6 x 5.8cm
Weight	208g
Printing	속인쇄



Color ■검정



## S-266C

Size	15.9 x 6.4 x 4.1cm
Weight	112g
Printing	속인쇄



Color ■검정 ■갈색



## S-266K

Size	15.9 x 6.4 x 4.1cm
Weight	123g
Printing	속인쇄



Color ■파랑색

## S-267B

Size	15.9 x 6.5 x 4.1cm
Weight	121g
Printing	속인쇄



Color ■ 노랑색 ■ 회색



## S-292B

Size	16.1 x 6.4 x 4.1cm
Weight	112g
Printing	속인쇄



※색상지정 안됨

Color □ 고양이 □ 기린 □ 여우 □ 곰



## S-292C

Size	16.1 x 6.4 x 4.1cm
Weight	106g
Printing	속인쇄



※색상지정 안됨

Color □ 강아지 □ 토끼 □ 곰 □ 기린



Made in Korea

# 메탈 싸바리 케이스

고급스러운 무늬와 초극세사 원단을 사용하여 감촉이 부드러운 케이스

불박 인쇄 가능합니다



**S-751**

Size

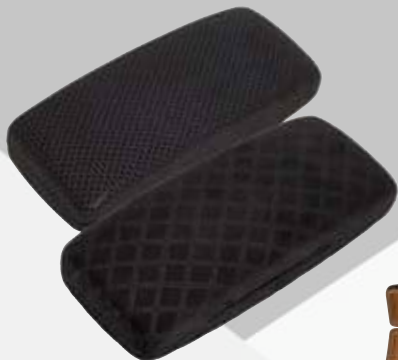
15.9 x 6.0 x 3.8 cm / 96g



**S-752**

Size

15.9 x 6.5 x 4.1 cm / 121g



**S-754**

Size

15.5 x 6.5 x 4.3 cm / 111g



**S-761**

Size

16.0 x 7.7 x 7.1 cm / 156g





# ULTRA LIGHT CASE

고급스러움에 가벼움을 더하다!

## 초경량 케이스

초경량 케이스는 (주)성광옵틱에서 자체 개발한 재료로 제작된 제품으로, 기존의 메탈케이스와는 다르게 경량화와 강도 향상을 실현한 고급 제품입니다. 실사용시 가벼움을 체감할 수 있으며, 특히 여성분들이 선호하시는 제품입니다.



※색상지정 안됨

**S-804**

Size	16.1 x 6.1 x 4.6 cm / 71g
------	---------------------------



※색상지정 안됨

**S-817**

Size	16.5 x 6.0 x 4.3 cm / 74g
------	---------------------------



※색상지정 안됨

**S-817C**

Size	16.7 x 6.1 x 4.4 cm / 82g
------	---------------------------

# PLASTIC CASE



### S-1A 자동차 불투명

Size	15.3 x 5.8 x 3.9cm
Weight	46g
Printing	속인쇄



Color ■파랑 ■빨강 ■검정



### S-1B 자동차 투명

Size	15.3 x 5.8 x 3.9cm
Weight	43g
Printing	속인쇄



Color ■연두 ■핑크



### S-1C 자동차 투명

Size	15.3 x 5.8 x 3.9cm
Weight	42g
Printing	속인쇄



Color □흰색 ■파랑



### S-5A 토끼

Size	15.1 x 5.9 x 3.6cm
Weight	39g
Printing	속인쇄



Color ■노랑 ■분홍 ■파랑





# PLASTIC CASE

PLASTIC CASE



## S-12 신발

Size	15.7 x 5.4 x 4.0cm
Weight	42g
Printing	속인쇄



Color ■ 보라 ■ 그린 ■ 주황



## S-12B 신발

Size	15.7 x 5.4 x 4.0cm
Weight	42g
Printing	속인쇄



Color □ 흰색 ■ 파랑



## S-106 여우

Size	15.6 x 6.0 x 3.8cm
Weight	47g
Printing	속인쇄



Color ■ 노랑 ■ 분홍 ■ 파랑



## S-107 애벌레&물개

Size	15.1 x 5.9 x 3.6cm
Weight	39g
Printing	속인쇄



Color □ 흰색 ■ 파랑

### S-109 팬더곰 (눈)

Size	14.9 x 5.8 x 4.2cm
Weight	42g
Printing	속인쇄



Color □흰색 ■검정



### S-2

Size	15.5 x 5.4 x 3.5cm
Weight	36g
Printing	속인쇄



Color ■연두 ■노랑 □흰색 ■파랑



### S-3D

Size	15.2 x 5.8 x 3.9cm
Weight	38g
Printing	속인쇄



Color ■연두 ■노랑 □흰색 ■파랑



### S-6

Size	15.5 x 6.2 x 4.3cm
Weight	41g
Printing	속인쇄



Color ■연두 ■노랑 □흰색 ■파랑





## PLASTIC CASE



### S-11

Size	15.6 x 6.0 x 3.7cm
Weight	36g
Printing	속인쇄



Color ■연두 ■노랑 □흰색 ■파랑



### S-13

Size	15.3 x 5.9 x 3.9cm
Weight	38g
Printing	속인쇄



Color ■연두 ■노랑 □흰색 ■파랑



### S-15A

Size	15.5 x 5.6 x 3.4cm
Weight	36g
Printing	속인쇄



Color ■연두 ■노랑 □흰색 ■파랑



### S-15B

Size	15.5 x 5.6 x 3.4cm
Weight	36g
Printing	속인쇄



Color ■분홍 □흰색 ■파랑

## S-16B

Size	15.2 x 6.3 x 4.1cm
Weight	44g
Printing	속인쇄



Color ■ 베이지 □ 흰색 ■ 파랑



## S-17A

Size	15.9 x 6.4 x 3.8cm
Weight	42g
Printing	속인쇄



Color ■ 연두 ■ 노랑 □ 흰색 ■ 파랑



## S-17B 펄

Size	15.9 x 6.4 x 3.8cm
Weight	42g
Printing	속인쇄



Color ■ 분홍 ■ 노랑 ■ 파랑



## S-18

Size	15.3 x 6.4 x 3.5cm
Weight	37g
Printing	속인쇄



Color ■ 분홍 □ 흰색 ■ 민트





## PLASTIC CASE



### S-19

Size	15.6 x 6.1 x 4.1cm
Weight	46g
Printing	속인쇄



Color ■연두 ■노랑 □흰색 ■파랑



### S-20B

Size	15.5 x 5.7 x 3.6cm
Weight	51g
Printing	속인쇄



Color ■연두 ■노랑 □흰색 ■파랑



### S-21

Size	16.1 x 5.8 x 4.2cm
Weight	45g
Printing	속인쇄



Color ■연두 ■노랑 □흰색 ■파랑



### S-21B

Size	16.1 x 5.8 x 4.2cm
Weight	44g
Printing	속인쇄



Color ■검정



## S-23

Size	16.5 x 6.7 x 4.3cm
Weight	59g
Printing	속인쇄



Color ■ 베이지 □ 흰색 ■ 파랑



## S-24

Size	16.1 x 6.8 x 4.2cm
Weight	50g
Printing	속인쇄



Color ■ 베이지 □ 흰색 ■ 파랑



## S-24B

Size	16.1 x 6.8 x 4.2cm
Weight	50g
Printing	속인쇄



Color ■ 검정 ■ 갈색



## S-25A

Size	15.3 x 6.4 x 3.5cm
Weight	38g
Printing	속인쇄



Color ■ 녹색 ■ 노랑 ■ 검정 ■ 파랑





## PLASTIC CASE

PLASTIC CASE



### S-25B

Size	15.3 x 6.4 x 3.5cm
Weight	38g
Printing	속인쇄



Color ■연두 ■노랑 □흰색 ■파랑



### S-30A

Size	16.2 x 6.4 x 4.2cm
Weight	46g
Printing	속인쇄



Color ■검정 ■갈색



### S-30B

Size	16.2 x 6.4 x 4.2cm
Weight	46g
Printing	속인쇄



Color ■검정 ■갈색



### S-30C

Size	16.2 x 6.4 x 4.2cm
Weight	46g
Printing	속인쇄



Color □흰색 ■파랑

## S-34A

Size	16.1 x 6.3 x 3.8cm
Weight	56g
Printing	속인쇄



Color ■ 빨강 □ 흰색 ■ 파랑



## S-34B

Size	16.1 x 6.3 x 3.8cm
Weight	56g
Printing	속인쇄



Color ■ 검정 ■ 빨강



## S-34C 펠

Size	16.1 x 6.3 x 3.8cm
Weight	56g
Printing	속인쇄



Color ■ 검정 ■ 빨강 ■ 녹색



## S-35A

Size	15.7 x 6.6 x 3.8cm
Weight	66g
Printing	속인쇄



Color ■ 검정 ■ 빨강





## PLASTIC CASE



### S-35B 펠

Size	15.7 x 6.6 x 3.8cm
Weight	66g
Printing	속인쇄



Color ■ 빨강 ■ 초록 ■ 검정



### S-37

Size	15.4 x 6.0 x 4.0cm
Weight	62g
Printing	속인쇄



Color ■ 회색 ■ 분홍 ■ 보라



### S-38

Size	16.2 x 6.3 x 3.9cm
Weight	39g
Printing	속인쇄



Color ■ 검정 ■ 빨강



### S-41

Size	16.0 x 5.9 x 4.0cm
Weight	52g
Printing	속인쇄



Color ■ 베이지 ■ 흰색 ■ 파랑

## S-41B

Size	16.0 x 5.9 x 4.0cm
Weight	57g
Printing	속인쇄



Color ■검정 ■갈색



## S-48

Size	15.9 x 6.2 x 4.0cm
Weight	43g
Printing	속인쇄



Color ■연두 ■노랑 □흰색 ■파랑



## S-49

Size	15.7 x 6.8 x 3.6cm
Weight	59g
Printing	속인쇄



Color ■고동색 ■빨강 ■검정



## S-50

Size	15.6 x 6.2 x 4.3cm
Weight	55g
Printing	속인쇄



Color ■검정 ■갈색





# PLASTIC CASE

PLASTIC CASE



## S-59

Size	15.4 x 5.4 x 5.4cm
Weight	39g
Printing	겉인쇄



Color ■노랑 ■연두 ■파랑



## S-64

Size	15.5 x 6.5 x 4.0cm
Weight	51g
Printing	속인쇄



Color ■검정 ■갈색



## S-64B

Size	15.5 x 6.5 x 4.0 cm
Weight	48g
Printing	속인쇄



Color ■흰색 ■파랑



## S-65

Size	15.7 x 6.9 x 4.2cm
Weight	90g
Printing	속인쇄



Color ■빨강 ■녹색 ■검정

### S-67 양면속지

Size	16.3 x 6.4 x 4.2cm
Weight	53g
Printing	속인쇄



Color ■검정 ■갈색



### S-67B 단면속지

Size	16.3 x 6.4 x 4.2cm
Weight	53g
Printing	속인쇄



Color ■검정 ■갈색



### S-67C

Size	16.3 x 6.4 x 4.2cm
Weight	53g
Printing	속인쇄



Color ■베이지 □흰색 ■파랑



### S-70

Size	15.8 x 6.4 x 3.8cm
Weight	71g
Printing	속인쇄



Color ■분홍 ■노랑 ■파랑





# PLASTIC CASE

PLASTIC CASE



## S-72

Size	16.3 x 6.6 x 4.2cm
Weight	71g
Printing	속인쇄



Color ■ 검정 ■ 갈색



## S-73

Size	15.4 x 6.0 x 3.9cm
Weight	59g
Printing	속인쇄



Color ■ 검정 ■ 갈색



## S-75B

Size	15.3 x 5.9 x 3.9cm
Weight	69g
Printing	속인쇄



Color ■ 검정 ■ 갈색



## S-77B

Size	15.3 x 6.1 x 3.2cm
Weight	65g
Printing	속인쇄



Color ■ 갈색 ■ 빨강 □ 흰색 ■ 검정



## S-78

Size	16.3 x 5.9 x 3.9cm
Weight	66g
Printing	속인쇄



Color ■ 회색 □ 민트 ■ 분홍



## S-102A 양면속지

Size	16.5 x 6.2 x 4.5cm
Weight	51g
Printing	속인쇄



Color ■ 검정 ■ 갈색



## S-102B 단면속지

Size	16.5 x 6.2 x 4.5cm
Weight	45g
Printing	속인쇄



Color ■ 검정 ■ 갈색



## S-104A 사각 중

Size	16.1 x 5.6 x 3.6cm
Weight	50g
Printing	속인쇄



Color ■ 베이지 ■ 검정 ■ 파랑





## PLASTIC CASE

PLASTIC CASE



### S-104B 사각대

Size	16.3 x 6.4 x 4.3cm
Weight	61g
Printing	속인쇄



Color ■ 베이지 ■ 검정 ■ 파랑



### S-108B

Size	16.0 x 5.9 x 4.1cm
Weight	41g
Printing	속인쇄



Color ■ 베이지 □ 흰색 ■ 파랑



### S-110 홀케이스

Size	17.2 x 7.0 x 4.1cm
Weight	66g
Printing	속인쇄



Color ■ 연두 ■ 노랑 □ 흰색 ■ 파랑



### S-111 뉴지갑

Size	15.8 x 6.0 x 3.4cm
Weight	51g
Printing	속인쇄



Color ■ 검정 ■ 분홍 □ 흰색 ■ 파랑

## S-116

Size	15.7 x 6.5 x 4.6cm
Weight	43g
Printing	속인쇄



Color ■연두 ■노랑 □흰색 ■파랑



## S-118A

Size	15.9 x 6.4 x 3.2cm
Weight	46g
Printing	속인쇄



Color ■연두 ■노랑 □흰색 ■파랑



## S-118B

Size	15.9 x 6.4 x 3.2cm
Weight	46g
Printing	속인쇄



Color ■검정 ■갈색



## S-119

Size	14.8 x 4.7 x 3.1cm
Weight	27g
Printing	속인쇄



Color ■베이지 □흰색 ■파랑





## PLASTIC CASE



### S-126

Size	15.7 x 6.2 x 4.8cm
Weight	48g
Printing	속인쇄



Color ■연두 ■노랑 □흰색 ■파랑



### S-127B

Size	17.3 x 7.0 x 5.3cm
Weight	68g
Printing	속인쇄



Color ■연두 ■노랑 □흰색 ■파랑



### S-128B

Size	17.1 x 6.7 x 5.8cm
Weight	71g
Printing	속인쇄



Color ■연두 ■노랑 □흰색 ■파랑



### S-58

Size	16.9 x 6.9 x 5.6cm
Weight	66g
Printing	속인쇄



Color ■검정

### S-60 양면속지

Size	16.1 x 6.6 x 5.4cm
Weight	67g
Printing	속인쇄



Color ■검정 ■갈색



### S-60C 단면속지

Size	16.1 x 6.6 x 5.4cm
Weight	60g
Printing	속인쇄



Color ■검정 ■갈색



### S-35 풍속도

Size	15.7 x 6.6 x 3.8cm
Weight	66g
Printing	속인쇄



Color □풍속도1 □풍속도2



### S-70 그림전사

Size	15.8 x 6.4 x 3.8cm
Weight	71g
Printing	속인쇄



Color □매화 □국화



# SOFT CASE



## S-302

Size	16.1 x 7.0 x 3.6cm
Weight	40g
Printing	무인쇄



Color ■ 베이지 ■ 남색



## S-304

Size	16.1 x 5.1 x 5.0cm
Weight	31g
Printing	겉인쇄



Color ■ 하늘색 ■ 분홍색



## S-304B

Size	16.1 x 5.4 x 4.6cm
Weight	36g
Printing	겉인쇄



Color ■ 갈색



## S-311 (곰돌이)

Size	16.3 x 6.2 x 4.2cm
Weight	45g
Printing	겉인쇄



Color ■ 화이트블랙 ■ 베이지블랙





### S-315 고글용(대)

Size	16.8 x 8.5 x 6.4cm
Weight	68g
Printing	겉인쇄



Color ■ 검정



### S-316 고글용

Size	15.7 x 7.5 x 5.4cm
Weight	56g
Printing	겉인쇄



Color ■ 검정 ■ 남색



### S-316B 고글용

Size	16.5 x 7.5 x 5.6cm
Weight	50g
Printing	무인쇄



Color ■ 검정 / 검정 지퍼 ■ 검정 / 주황색 지퍼



### S-317

Size	16.3 x 6.3 x 3.1cm
Weight	34g
Printing	겉인쇄 / 속인쇄



Color ■ 파랑색 ■ 분홍색 ■ 회색 ■ 갈색



### S-318 고글용

Size	16.2 x 7.5 x 6.6cm
Weight	57g
Printing	결인쇄



Color ■검정



### S-319

Size	15.9 x 7.6 x 3.9cm
Weight	39g
Printing	결인쇄



Color ■하늘지퍼 ■노랑지퍼 ■그린지퍼 ■민트지퍼



### S-321 고글용

Size	16.6 x 8.0 x 6.6cm
Weight	44g
Printing	결인쇄



Color ■검정



### S-324

Size	16.8 x 7.2 x 5.7cm
Weight	39g
Printing	무인쇄



Color ■연하늘 ■연보라 ■민트





# SOFT CASE

SOFT CASE



## S-325 (도수용)

Size	16.4 x 5.1 x 5.2cm
Weight	38g
Printing	겉인쇄



Color ■검정 ■파랑



## S-329 고글용

Size	16.6 x 7.5 x 6.7cm
Weight	48g
Printing	겉인쇄



Color ■검정



## S-330 (도수용)

Size	16.0 x 6.8 x 5.3cm
Weight	47g
Printing	겉인쇄



Color ■하늘지퍼 ■주황지퍼



## S-339 (밴드)

Size	16.9 x 7.1 x 6.0cm
Weight	61g
Printing	겉인쇄



Color ■검정

## S-34O

Size	16.3 x 7.3 x 4.8cm
Weight	50g
Printing	겉인쇄



Color ■ 주황 ■ 초록 ■ 보라



## S-34OB

Size	16.3 x 7.3 x 4.8cm
Weight	50g
Printing	겉인쇄



Color ■ 검정 ■ 회색



## S-34OC

Size	16.3 x 7.3 x 4.8cm
Weight	40g
Printing	겉인쇄



Color ■ 검정 ■ 회색 ■ 파랑



## S-34OD

Size	16.3 x 7.3 x 4.8cm
Weight	40g
Printing	겉인쇄



Color ■ 연브라운 ■ 분홍 ■ 카키





### S-340F

Size	16.3 x 7.3 x 4.8cm
Weight	39g
Printing	겉인쇄



Color ■ 베이지 ■ 회색



### S-341 버트요대 선글라스용

Size	17.1 x 8.1 x 5.9cm
Weight	65g
Printing	겉인쇄



Color ■ 갈색 (랜덤패턴)



### S-342

Size	16.1 x 6.7 x 4.4cm
Weight	42g
Printing	겉인쇄



Color ■ 갈색



### S-342B

Size	16.1 x 6.7 x 3.6cm
Weight	40g
Printing	겉인쇄



Color ■ 갈색

## S-354

Size	19.9 x 9.2 x 0.2cm
Weight	19g
Printing	겉인쇄



Color ■파랑 ■녹색 ■자주 ■갈색



## S-355

Size	16.3 x 6.6 x 5.2cm
Weight	41g
Printing	겉인쇄



Color ■검정



## S-355D

Size	16.6 x 7.1 x 5.3cm
Weight	35g
Printing	겉인쇄



Color ■베이지 ■회색



## S-359

Size	16.6 x 7.5 x 6.0cm
Weight	42g
Printing	겉인쇄



Color ■검정 ■남색



NEW  
PRODUCT



### S-363

Size	15.7 x 6.2 x 4.0cm
Weight	36g
Printing	겉인쇄



Color ■ 군청

NEW  
PRODUCT



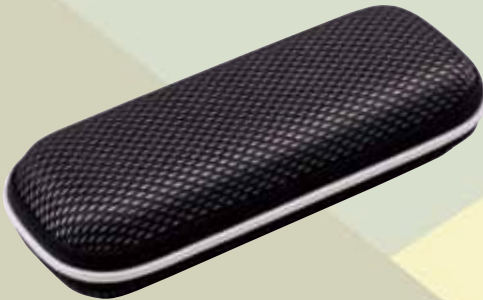
### S-365

Size	16.6 x 6.9 x 5.3cm
Weight	47g
Printing	무인쇄



Color ■ 검정

NEW  
PRODUCT



### S-366

Size	16.7 x 6.6 x 3.8cm
Weight	34g
Printing	무인쇄



Color ■ 검정

NEW  
PRODUCT



### S-367

Size	16.6 x 6.5 x 4.2cm
Weight	40g
Printing	겉인쇄



Color ■ 고양이 패턴

## S-368



Size	16.6 x 6.5 x 4.2cm
Weight	40g
Printing	걸인쇄



Color ■ 베이지 고양이

## S-369



Size	16.2 x 6.3 x 4.0cm
Weight	40g
Printing	무인쇄



Color □ 실버 ■ 골드

## S-370

Size	16.3 x 6.5 x 3.9cm
Weight	36g
Printing	걸인쇄



Color ■ 주황 ■ 녹색 ■ 보라

## S-370B

Size	16.3 x 6.5 x 3.9cm
Weight	36g
Printing	걸인쇄



Color ■ 검정 ■ 회색



### S-370C

Size	16.3 x 6.5 x 3.9cm
Weight	31g
Printing	겉인쇄



Color ■검정 ■회색 ■파랑



### S-370F

Size	16.3 x 6.5 x 3.9cm
Weight	38g
Printing	겉인쇄



Color □베이지 ■회색



### S-371

Size	16.3 x 6.3 x 4.6cm
Weight	36g
Printing	겉인쇄



Color □베이지 ■회색



### S-371F

Size	16.3 x 6.3 x 4.6cm
Weight	36g
Printing	겉인쇄



Color □베이지 ■회색



## S-375C

Size	16.8 x 7.5 x 5.2cm
Weight	43g
Printing	결인쇄



Color  베이지  회색



## S-376

Size	16.1 x 7.0 x 4.0cm
Weight	33g
Printing	결인쇄



Color  회색  베이지  하늘  보라



## S-377

Size	16.9 x 5.3 x 4.3cm
Weight	32g
Printing	결인쇄



Color  회색  검정  자주



## S-381

Size	15.7 x 5.0 x 3.8cm
Weight	31g
Printing	결인쇄



Color  검정  회색





### 요대

Size	16.1 x 5.6 x 4.2cm
Weight	62g
Printing	무인쇄



Color ■검정 ■갈색



### 스프링

Size	16.9 x 8.3 x 0.6cm
Weight	21g
Printing	겉인쇄

Color ■갈색 ■파랑 ■자주 ■검정



### 세무스프링

Size	17.6 x 8.7 x 0.4cm
Weight	29g
Printing	겉인쇄

Color ■노랑 ■분홍 ■하늘 ■카키



### 고급주머니

Size	17.0 x 8.9 x 0.2cm
Weight	21g
Printing	겉인쇄

Color ■갈색 □은색 ■자주

## 안경그림주머니

Size	18.5 x 9.9 x 0.1cm
Weight	11g
Printing	결인쇄



Color ■ 주황 ■ 연두



## 검정원단주머니



Size	16.7 x 9.5 x 0.2cm
------	--------------------

## 접이식 검정렌즈주머니



Size	18.6 x 6.5 x 0.2cm
------	--------------------

## 안경렌즈주머니 투피스



Size	10.0 x 5.5 x 0.2cm
------	--------------------

## 안경렌즈주머니 원피스



Size	17.3 x 6.5 x 0.2cm
------	--------------------

## S-334 민트색 주머니

Size	17.3 x 8.3 x 0.6cm
Weight	12g
Printing	결인쇄



Color ■ 민트

